

2 - Modello F24

[2.1- Stampa del Modello F24](#)

Nel modello F24 confluiscono tutte le deleghe prenotate in Applicazione F24.

Il modello è diviso per sezioni:

- Contribuente;
- Sezione Erario;
- Sezione Inps;
- Sezione Regione;
- Sezione Imu e altri tributi locali;
- Sezione altri enti previdenziali ed assicurativi;

GB - Ver. 5.1 [Rev.3492] - DemoCont [GB99] [Licenza: GBSH | User: gb | Directory: g:\Gb\] - [F24]CI - Modello di pagamento unificato (Mod. 1)]

Strumenti Procedure GB ?

GB99 20... 256200 -

Anagrafica Stampa Telematico Console T. Multi ditta Utenti Backup Importazioni Opzioni Update Guida Comunicazioni Supporto

F24 Iva Sc 770 SeP ContBil Spesometro Bil_Europeo Irap CU Intento (fino al 28/02/17) Black List Liquidazioni Iva Dati Fatture

Applicazione F24 Modello F24 F24 Accise Riepilogo pagamenti Dichiarazioni Controlli

Guida online 1 gennaio

MODELLO DI PAGAMENTO UNIFICATO

AGENZIA PROV. PER L'ACCREDITO ALLA TESORERIA COMPETENTE

CONTRIBUENTE

CODICE FISCALE 06363391001 barre in caso di anno d'imposta non coincidente con anno solare

DATI ANAGRAFICI
 DemoCont
 cognome, denominazione o ragione sociale nome
 data di nascita: giorno mese anno sesso (M o F) comune (o Stato estero) di nascita prov.
 comune prov. via e numero civico

DOMICILIO FISCALE Roma RM Via delle Rose 150

CODICE FISCALE del coobbligato, erede, genitore, tutore o curatore fallimentare codice identificativo

SEZIONE ERARIO

codice tributo	rateazione/regione/prov./mese rif.	anno di riferimento	importi a debito versati	importi a credito compensati
IMPOSTE DIRETTE - IVA				
RITENUTE ALLA FONTE				
ALTRI TRIBUTI ED INTERESSI				
codice ufficio	codice atto			
TOTALE A			0,00B	0,00
				SALDO (A-B) 0,00

SEZIONE INPS

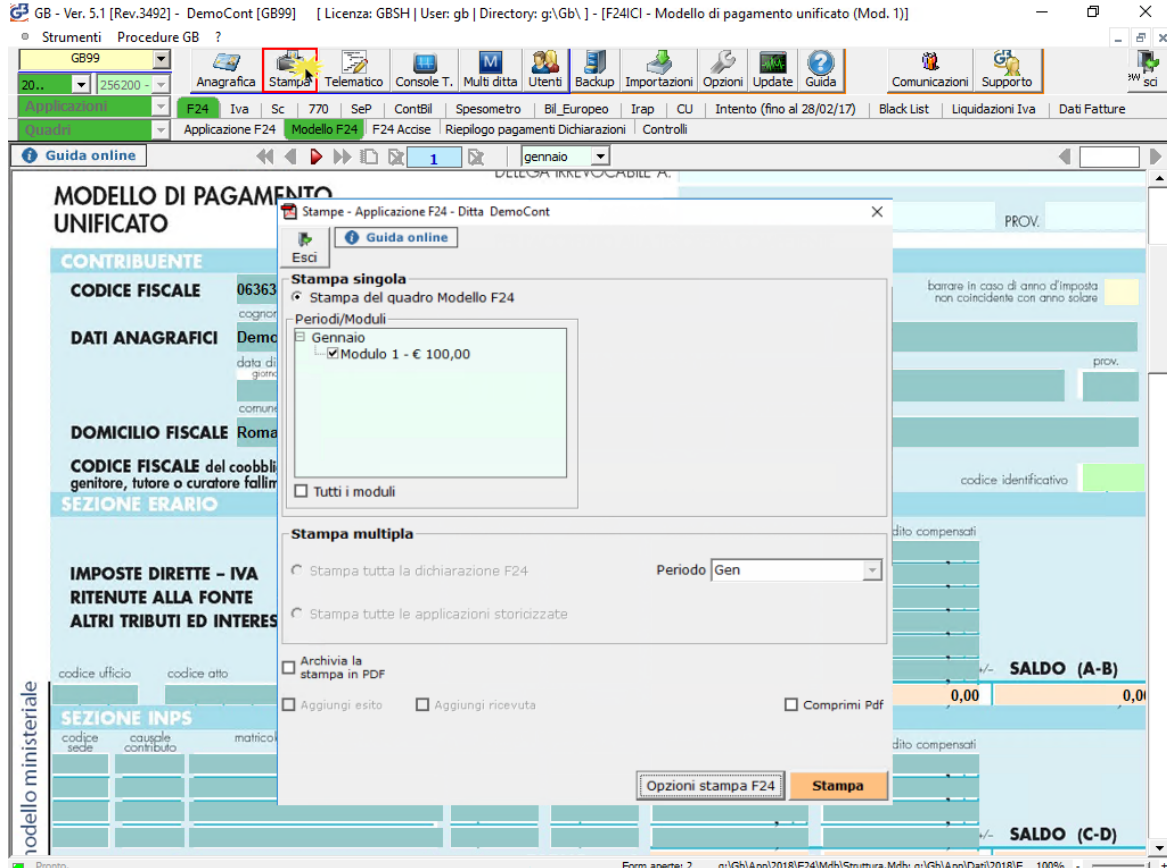
codice sede	causale contributo	matricola INPS/codice filiale azienda	INPS/ codice INPS/	periodo di riferimento: da mm/aaaa a mm/aaaa	importi a debito versati	importi a credito compensati
SALDO (C-D)						

Modello ministeriale

Form aperta: 2 n:\Gb\App\2018\F24\Mdb\Struttura.Mdb n:\Gb\App\2018\F 100%

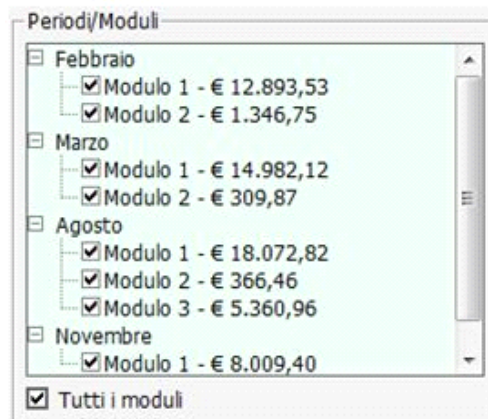
[2.1- Stampa del Modello F24](#)

La stampa del modello F24 si effettua dal pulsante "Stampa" posto nella barra in alto del programma.



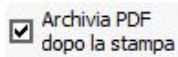
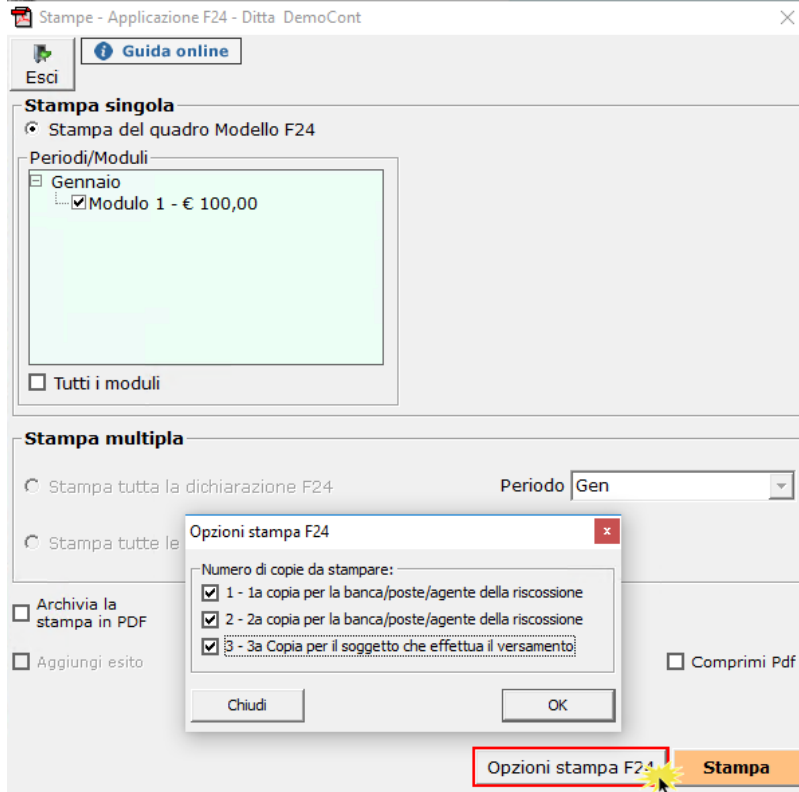
Tutti i moduli

Apponendo il check su Tutti i moduli è possibile stampare tutti gli F24 presenti nei vari mesi. E' comunque possibile deselezionare i moduli che non si vogliono stampare.



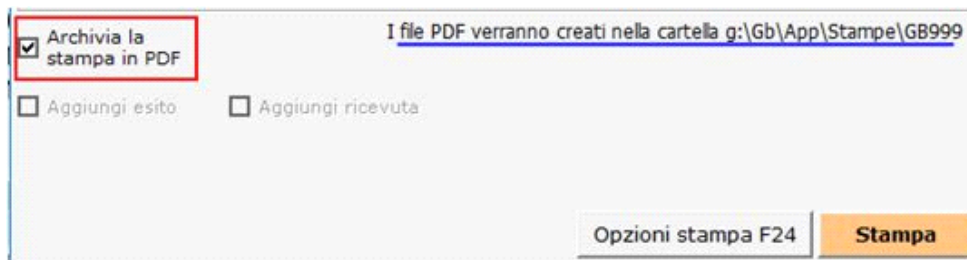
Opzioni stampa F24

Dal pulsante Opzioni stampa F24 è possibile scegliere il numero di copie da stampare. Il software propone in automatico la stampa di tre copie, ma è possibile comunque variare la scelta.



E', inoltre, possibile archiviare il file stampato mettendo il check in

Il software salva il file in un percorso predefinito che viene poi evidenziato nella gestione.



N° doc. 38453 - aggiornato il 21/10/2022 - Autore: GBSsoftware S.p.A